



Innovative Solution OOO

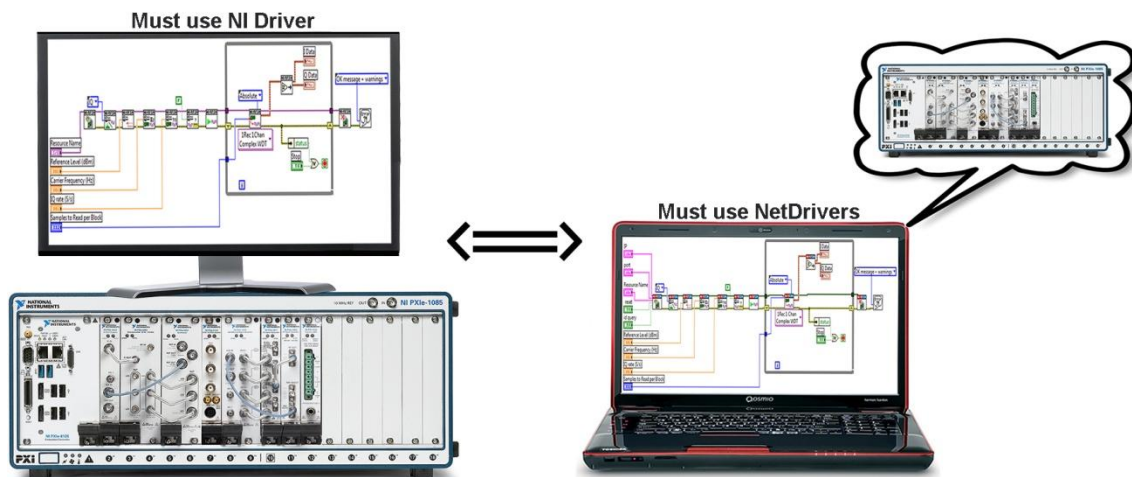
ул. Овсепя Эмина 123

Ереван, Армения

www.insol.am

info@insol.am

Библиотека Драйверов «NETDRIVERS»



Обзор

NetDrivers – библиотека драйверов, предназначенная для работы с аппаратным обеспечением National Instruments. Драйвера серии «NET» (Net-RFSA, Net-RFSG, Net-SCOPE, Net-ModInst и т.д.) функционально почти не отличаются от оригиналов (NI-RFSA, NI-RFSG, NI-SCOPE, NI-ModInst и т.д.), но в отличие от оригиналов (NI Hardware Drivers) они не требуют, чтобы их запускали на PXI платформе. Программирование драйверами серии «NET» ничем не отличается от программирования их оригиналами (NI Hardware Drivers). Единственная разница заключается в указании IP адреса PXI платформы, на котором программист хочет запустить драйвер.

Функциональные особенности

- Одно приложение может задействовать несколько больших систем, состоящих из одной или более PXI платформ
- Нет необходимости создавать приложение Client – Server. Что облегчает программирование систем с большим количеством удаленных ресурсов
- Созданная программа может работать с любого персонального компьютера локальной сети
- Несколько пользователей могут использовать одну PXI платформу. Что позволяет организовать лабораторные работы. Студенты одновременно могут использовать одну PXI платформу из своих персональных компьютеров

Стр. **1 из 3**

Версия **0.1**



Innovative Solution OOO

ул. Овсепя Эмина 123

Ереван, Армения

www.insol.am

info@insol.am



Оборудование и программное обеспечение

Оборудование	Программное обеспечение
Платформа NI PXI	Windows 7 (или выше)
	LabVIEW 13 (или выше)

Структура NetDrivers

Для работы с NetDrivers на PXI платформах заранее нужно установить **WebService** для NetDrivers. На персональном компьютере устанавливаются драйвера серии «**Net**».

При запуске, приложение NetDrivers автоматически создает клон его аналога в удаленной системе и организует обмен данными.

Вместе с драйвером NetDrivers устанавливается приложение **VI Converter**. Приложение позволяет конвертировать программу, написанную драйверами NetDrivers в обычную (NI Hardware Drivers) и обратно. Входящее в состав NetDrivers приложение VI Converter находится в **Instrument Drivers>>NetDrivers>>VI Converter.vi**



VI Converter.vi имеет две функциональные возможности: **ni – Net**, **Net – ni**.

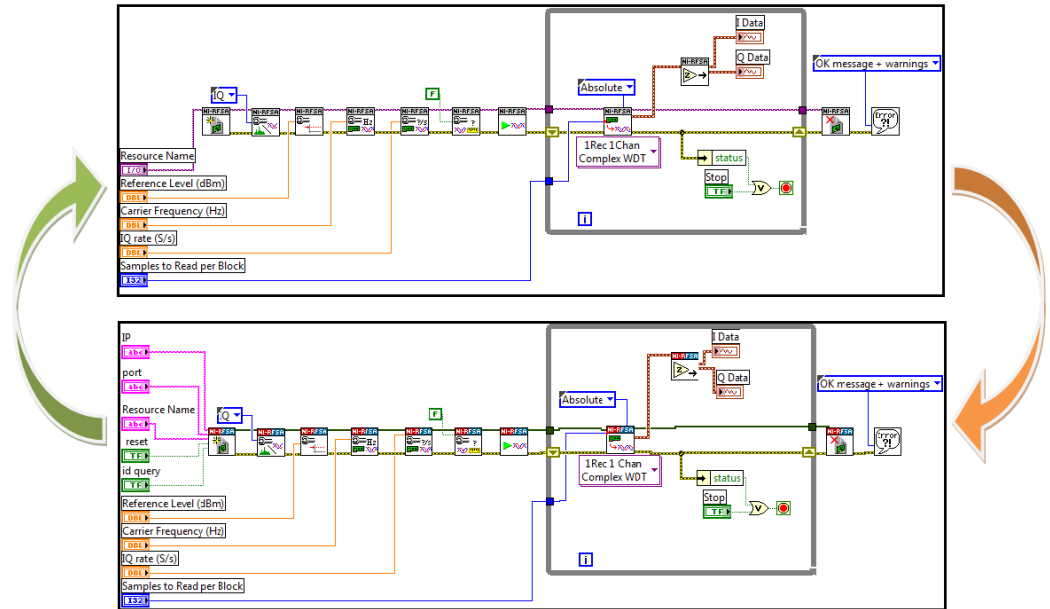
- **ni – Net**: заменяет NI Hardware Drivers VI-и в выбранном VI на NetDrivers VI-и
- **Net – ni**: заменяет NetDrivers VI-и в выбранном VI на NI Hardware Drivers VI-и

Стр. **2 из 3**

Версия **0.1**



При конвертации *ni* – *Net* автоматически создаются три элемента управления: *IP address, Port u Resource Name*. При конвертации *Net* – *ni*, *NI Hardware Drivers* восстанавливается и созданные 3 элемента удаляются.



Innovative Solution OOO

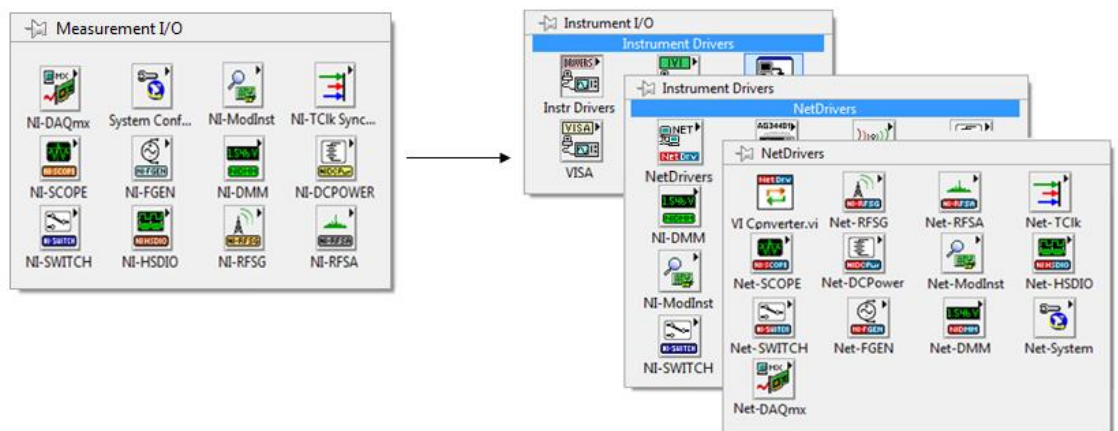
ул. Овсепя Эмина 123

Ереван, Армения

www.insol.am

info@insol.am

NetDrivers в LabVIEW можно найти по следующему пути: **Function >> Instrument I/O >> Instrument Drivers >> NetDrivers**. NetDrivers имеет аналогичную структуру оригинала, а также включает те же примеры, которые имеет оригинал. NetDrivers поддерживает практически все функции соответствующие оригиналу, в том числе функции реализованные только в Property Node.



Стр. 3 из 3

Версия 0.1